

albemarle

ALBEMARLE INDEPENDENT COLLEGE

英国阿伯马尔中学（中文版 2016-17）

“

**教育并不是为生活而准备
因为教育本身就是生活**

Education is not preparation for life

-education is life itself

”

John Dewey 约翰·杜威,
Philosopher, Psychologist and Educator 哲学家, 心理学家和教育家

“英国阿伯马尔中学在过去的8年中一直是英国伦敦市中心最好的私立中学”

Albemarle... our top independent Sixth Form College in central London for the past 8 years “



Les Webb
www.sixth-form.com



SIXTH-FORM.COM

Source来源: 2015 Results Table published by sixth-form.com, the leading independent schools and colleges website
2015年成绩表发布在six-form.com, 权威的英国高中及院校的专业网站



英国私立院校监管局监督检查报告 Independent Schools Inspectorate Inspection Report

英国阿伯马尔中学
ALBEMARLE INDEPENDENT COLLEGE
2016年3月

“学院的教学质量远远超出了我们的期望”
The college EXCEEDS expectations for the Quality of Education”

课程大纲，教学方法和学生的学习成果
Curriculum, Teaching and Learners' Achievements

质量评定 “优秀”
The quality is “EXCELLENT”

学生享受的福利，健康和
安全
Students' Welfare, Health and Safety

质量评定 “优秀”
The quality is “EXCELLENT”

学校领导团队和管理方法的有效性
Effectiveness of Governance, Leadership and Management

质量评定 “优秀”
The quality is “EXCELLENT”



Contents 目录

- 5 目录 Contents
- 6 阿伯马尔精神及理念 The Albemarle Ethos
- 8 校长 The Principals
- 10 教学方法，评估及报告
Teaching, Assessment and Reporting
- 12 你所需要知道的英国改革后的高中教育体系
The New A-levels - What You Should Know
- 14 高中AS课程 The AS-level Programme
- 16 一年制高中课程
The One-year A-level Programme
- 18 GCSE课程 The GCSE Programme
- 20 英国中学生活的准备 Preparing for Life
- 22 英国大学入学定制课程
Specialist Programmes for University Entry
- 24 英国工作体验 Work Experience
- 26 中学课外活动 Extra-Curricular Activities
- 28 学生反馈 What Our Students Say...
- 30 A-level 科目设置 subjects
- 31 GCSE 科目设置及定制课程
Subjects and Specialist Courses
- 32 开学日期及学费 Fees and Dates
- 34 校园位置 Our Location



“ 一个延着续英式传统教育的现代化的中学 ”
a modern college with a traditional approach

阿伯马尔精神

The Albemarle Ethos

阿伯马尔中学是一所顶尖英国私立学校，位于著名的贵族聚集地——伦敦市中心梅菲尔区。学校提供广泛A-level和GCSE学科选择，在这里我们的老师们坚守阿伯马尔精神，为每一位来自不同国家、背景的学生提供专业的学术指导，让每一位阿伯马尔学生都能享受到一流的传统英式教育。

为什么选择阿伯马尔中学？

学生们选择阿伯马尔中学是因为我们严谨的教学态度和卓越的A-level、GCSE成绩。

不管是两年制课程还是一年制密集型课程，学生都能够以优异的成绩进入英国的大学，其中大部分学生顺利考入英国罗素集团院校（英国前20名的大学）。

在阿伯马尔中学，老师们将通过传统的小班英式教育方法，注重传授学生学习方法，培养考试技能。阿伯马尔中学的老师都是经验丰富的资深教育从业人员，他们和英国考试局的考官一样有丰富的出题经验，同时掌握和年轻的学生沟通的方法，他们能够以年轻学生的视角理解学生，采取适当的方式激励学生，解决学生学习、生活上的问题，提高学生的学习效率。



我们是如何发现并开发阿伯马尔学生的潜力的？

学校针对每一个学生个体来定制课外活动，通过这些活动我们成功的发掘学生的潜能，这是保证学生在A-level和GCSE考试中充分发挥的关键要素。在阿伯马尔中学，每个学生都有一个学术督导员和个人导师，他们为学生提供学习技能、科目选择和职业规划的专业建议，监督学生的学习和生活，定期与学生会面了解学生的学习进展和生活情况。

我们的学生与老师亲密无间、默契配合、目标一致——取得最优秀的成绩。除此之外，我们对出勤和提交作业的时间有严格的规定，学生家长可以方便的访问、使用我们的每月在线报告系统，监控学生的学习进度。学校将在每年在秋季和春季期间，举行两次家长会，家长可以面对面的和老师了解学生的情况。在学生求学的路上我们与学生同在，我们不断的监督，关怀及鼓励每一个阿伯马尔学生，及时、连续的帮助学生调整学习状态，为他们打造建立坚实的信心面对考试。我们认为整个学习过程是学生、导师和家长之间一种默契的合作，这是学生能够获得成功重要因素。



MOHNISH SHARMA
经济学科主任

“ 我们教会学生提高分析能力，培养思想独立性的方法。这对学生升入理想的大学、就业都至关重要 ”



阿伯马尔中中学校长: Beverley Mellon & James Eytel



Stephen Bailey, 副校长



Ashley Richardson, 学科主任



Tracy Higgins, 学校福利主任

**“这里有优异的考试成绩 ...
... 卓越的大学录取记录”**

校长寄语

The College Principals

阿伯马尔中学由Beverley Mellon女士和James Eytley先生共同创建。目前Beverley Mellon女士和James Eytley先生同时担任校长并分别在校执教。在建立阿伯马尔中学的过程中，建校初期的两个关键目标被完整地保留了下来——帮助学生获得优异的考试成绩，并且成功将学生送入英国顶尖大学。

Beverley和James利用积攒多年的教学经验和职业咨询经验，指导不同背景的学生选择适合他们的学习科目，根据学生的实际情况选择最适合学生的职业道路。

Beverley校长毕业于名校卡迪夫大学数学与计算机专业，在进入教育行业作为职业讲师前，曾是专业的会计师。直到现在，Beverley校长一直与英国的银行业、会计业保持着的牢固联系。她结合自己专业的从业经验，指导自己的学生在金融相关领域不断深造，为希望就读于金融及相关专业的学生提供了坚实的平台。

James校长毕业于英国著名的国王学院——生物化学专业，他一直保持着医学和药理学培训方面的研究与交流，并希望通过自己坚实丰富的学识，为立志在医药领域有所建树的学生提供实用、专业的指导和建议。

目前，由James校长负责监督管理的医学科学计划取得了巨大的成功，其中包括“国际医疗与牙医培养计划”，该计划为学生提供在欧洲范围内实习的宝贵机会。James和Beverley两位校长凭借多年的从业经历，掌握了与大学录取部门沟通的技巧，凭借极高的职业操守，在高等教育领域里拥有着良好的口碑，为学校搭建了一个与大学紧密的合作平台。



目前，两位校长分别在化学和数学科目执教，他们用自己知识和热情帮助了众多的学生实现梦想。学生家长在学生就读期间，随时都能联系到校长，他们将会热情细致的回答学生及家长的问题。

同时，我们两位校长兼职学校的学术督导主任，监督所有学生的学习计划，并为学生提供“大学课程选择”的建议和“职业目标规划”。副校长Stephen Bailey，毕业于英国诺丁汉大学，负责学校日常运营，担任课程管理主任。并且为希望就读于法律或政治方向的学生提供专业的建议和细致的指导。他是学校的社会科学学科带头人并负责执教。

学科主任Ashley Richardson毕业于剑桥大学，在阿伯马尔中学负责帮助学生申请牛津和剑桥大学。Ashley老师同时执教A-level哲学和心理学课程，兼管人文和外语学科部门的运作。

我们的两位校长亲自担任学术主任，主抓教学。两位校长负责管理，监督所有阿伯马尔在校学生的学科学习进度，成绩。及时的为学生提供建议，反馈和有针对性的指导。

Tracy老师是学校的福利主任，负责为所有阿伯马尔在校学生提供生活上的指导和帮助，是所有在校学生寻求帮助时的第一人。Tracy老师还兼管所有国际学生的生活，她会不间断的协助国际学生迅速的融入英国的社会，让学生能够有好的状态面对学习和考试。同时她也会与学生的父母和监护人保持密切的联系，检查学生住宿情况，将学生真实的学习、生活情况，定期反馈给学生的父母及监护人，这是保障学生学习、生活中都能够严格自律的主要因素。



Ness Alkasab. 学校行政人员



Chris Mason 学校财务行政人员



Mohammed Aneizi 学校市场和信息专员

**“以学生为中心的教学 ...
... 关注每个人”**

教学方法，评估及报告

Teaching, Assessment and Reporting

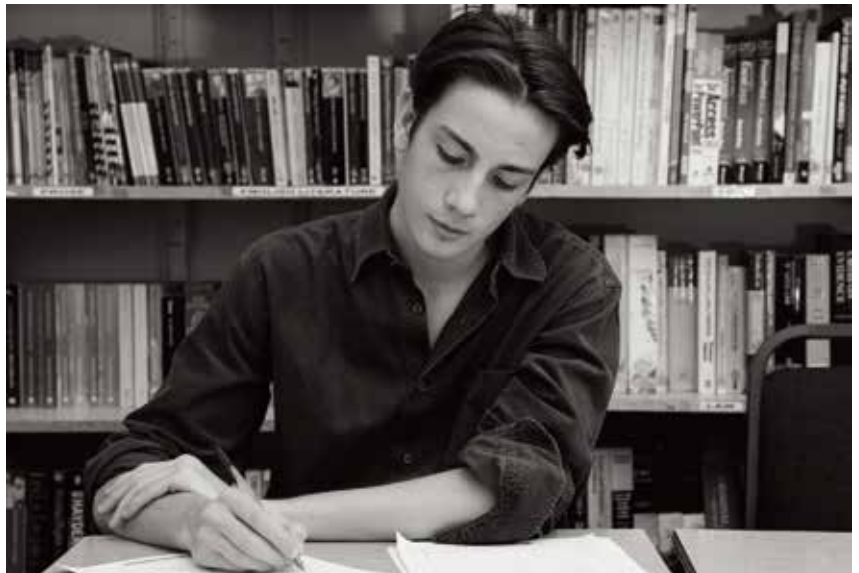
阿伯马尔的学生受益于小班授课，在这里我们平均每班安排5名学生同时上课。我们的教学方法侧重于以学生为中心，利用我们的方法和经验，引导、鼓励他们充分的参与课堂的交流与互动。最重要的是，我们帮助学生开发独立思考能力，这使学生受益匪浅。

在阿伯马尔中学的老师都是其学科领域的学术专业人士。他们利用自己多年的教学经验和丰富的知识，通过对学生的激励、鼓励，树立学生的学习斗志，培养学生的自信。这种互动式的教育让我们的老师能够更加充分的激发学生的潜能。我们的老师通过与学生一起分析以往的试题，并传授给他们答题的技巧。

阿伯马尔中学的授课时间每节课75分钟。学校的正常授课时段是在周一至周五的上午9时至下午5时45分。大部分的学生会在每天下午4:15结束当天的学习，学校则持续开放到每天的晚上7点，学生可以选择返回宿舍或是在学校自习，周六全天开放给学生进行小组讨论或是自习。

我们要求学生在课堂上认真的记录课堂笔记。老师会在每堂课结束的时候分配作业，所有学生必须按时完成老师的所有作业，老师会仔细的检查反馈以确保学生作业质量。

平时的教学中，学校坚持每周对学生学科测验，每个月学校将进行一次模拟考试。定期的摸底和模拟考试是培养学生考试技能和面对考试心态的重要途径，也是检验学生成绩的标准。在摸底和模拟测试中表现不佳的学生将被安排到受监督的课堂学习，任课老师将在课外给予学生额外帮助。



同时老师还真对学生个体分析成绩不佳的原因，辅导学生的学习技巧和考试技巧，并由学生的个人导师跟踪，确保学生尽快的提高自己的学术水平。

我们的老师每月都会编制正式的学生报告，这些报告将会公布在我们学校的官方网站上供家长查询。家长和学生还可以通过查看以前的学习报告比较自己的成绩，及时的了解自己的进步幅度，调整学习计划。在学校每个学生都被分配了自己用户名和密码来查寻他们自己的成绩报告。

阿伯马尔中学的每一位学生都拥有

自己的个人辅导员，我们的辅导员会安排定期的正式会面，并通过社交媒体与学生的父母和监护人保持联系，反馈学生的近况。阿伯马尔中学的家长会在秋季和春季举行，家长能够面对面与课程辅导员和校长讨论学生的学习计划。

学校在小假期时会向学生发放练习题，以便学生更好的复习。再此期间学校提供额外的课程辅导，帮助学生巩固知识、查缺补漏。所有学生都可以在每年4月份免费参加“复活节复习课程”。除此之外，学校还特别提供帮助学生写作和算术的额外课程。



**“构筑学生通往成功的铁三角是
...学生，导师和父母”**

你所需要知道的 英国新体系下的A- Level

英国高中教育体制下的A-level考试，正在经历着自身发展十年中最重大的变革。这次的改革是为了应对旧体制下学生“分数膨胀”的现状。新体制下，A-level的审核方式对学生而言将会更有挑战性、难度更高。其具体改革的关键要素如下：

- 在新的高中教育体制下，AS-level的联系A-level将不再紧密，这意味着AS-level成绩将不再计入最终A-level成绩。
- 在新的高中教育体制下学生仍然可以将AS-level的高中课程作为单独的教育证书，在高中的第一学期期末完成课程。
- 新的高中体制下一些学校可能将会不继续提供AS-level的考试或相关课程。因为他们不再计入学生报考大学最终的A-level考试成绩。因此目前学生在AS-level课程中取得的考试成绩对英国大学决定是否录取来讲将变得不那么重要。
- 新的高中体制下所有的A-level科目的教学内容将从新修订，部分学科将被取消，如家政和人类生物学等学科将不再高中阶段提供。
- 新A-level授课审核将采取时段性审核标准，而取消目前的模块化审核标准。这意味着学生将只能在他们2年的A-Level学习课程结束时参加统一的最终高考考试，考试成绩将作为最终成绩。
- 新体制的A-level的变化将在3年内分阶段完成过渡实施。这意味着一些科目从2015年9月开始就加入了新体制下的A-level教学内容，而其他的学科将遵循旧的教学系统，直到新体制完全过渡完成。

例如，生物学，化学，物理学，商业，经济学，英语，历史和心理学从2015年9月起就加入了有新的A-level的教学大纲；



而法语，德语，西班牙语，宗教研究及地理从2016年9月也开始了新的政策；数学与政治等学科将从2017年9月开始过渡实施新政。

- 由于新的政策的影响，学生的作业要求相应的发生了巨大的变化。例如在科学类的学科中，作业将成为考核学生的必须要素，但不计入学生最后的升学考试的成绩。
- 面对新政策阿伯马尔中学将在未来继续提供AS-level，因为大多数顶尖的英国大学仍然希望看到学生在高中的第一年的成绩和表现，作为他们录取学生的参考。

获取更多AS和A-level改革的相关政策信息，请访问GOV.UK英国政府官方网站。



Jocelyn Stockbridge
数学组学科主任

“在阿伯马尔中学，学生会
在课外得到帮助和支持，
使他们能够顺利克服困难，
面对充满挑战的学科，比如
数学。”

**“每周大学与生活技能课程
是AS-level课程的关键部分”**



AS-Level课程 The AS-Level Programme

引入AS-Level考试是填补16岁后大学前的教育体制缺乏灵活性的一项措施，其目的是为了鼓励适龄学生选择更广泛的学科学习，其中包括科学，通信与信息技术方面的专业技能学科。

在英国的高中教育体制下，AS-level的高中课程可以作为独立单元存在，学生可以单独就读AS-Level的课程，相当于A-level整体课程的第一部分。

在英国高中阶段的学生，通常通过两年制的A-level课程后参加考试，进而升入他们所期望的大学。其中他们所学的高中的第一年课程就是AS-Level的课程。在学生完成他们的AS-level课程后，通过考试将有AS-Level考试成绩记录在案。

而新的英国高中教育AS和A-level的体制将在2015年9月开始的3年时间按照不同的阶段进行过渡普及。有关英国高中教育改革方面的更多信息，请访问GOV.UK网站，或扫描使用下面的二维码了解更多的资讯。

在阿伯马尔中学，标准AS-level课程要求学生在整个学年内修满4门学科。但是，面对不同学习背景下的学生，我们提供灵活的课程设置，学生在同一学年内可以自由选择2门课程到最多5门课程进行学习，这样学生可以根据自己的学习能力更好的掌握学习进度和学习的强度，充分发挥潜质，让学生在每一门的学科中都能得到更好的成绩。

我们所有就读AS-level课程的学生都设置了每周的英国大学及英国生



活技能（ULS）的课程，包括学术演讲，公共演讲，简历的撰写和工作面试技巧，同时课程涵盖英国大学申请过程的方方面面。作为ULS计划的一个组成部分，我们为高中第一学年的学生举办研讨会，届时我们会邀请来自包括法律，新闻，工程，医学和投资银行在内的各种专业嘉宾的在校演讲，并与学生展开研讨。

学校在每周三下午开展各种体育活动，其中包括足球，篮球，羽毛球，网球，舞蹈、健美操，游泳和健身。

每年的春季上半学期，所有高中第一年的学生都被邀请参加到欧洲城市的大学文化之旅。这是一个非常受学生欢迎和愉快的旅行体验。目的地包括佛罗伦萨和威尼斯，雅典，塞维利亚和格拉纳达，罗马和伊斯坦布尔。同时，我们充分利用学校位于伦敦市中心的优越地理位置。经常组织学生经常参观与他们的学术课程相关的地方，如自然历史博物馆，大英博物馆，摄影师画廊，华莱士收藏以及参加UCL，LSE，帝国和皇家科学学会的讲座。



AS and A-level Reforms
[www.gov.uk/government/publications/
get-the-facts-gcse-and-a-level-reform/
get-the-facts-as-and-a-level-reform](http://www.gov.uk/government/publications/get-the-facts-gcse-and-a-level-reform/get-the-facts-as-and-a-level-reform)

“学习的
战略规划
至关重要...”



一年制的A-Level课程

The One year A-Level Programme

一年制A-level课程是为那些有能力并希望在一年的时间内完成所有A-level课程学科的学生而设计的密集型课程。学生需要表现出对所选学科的能力优势。在一年制的A-Level课程中学生需要有对应学科的相关基础，学生需要完成相关学科GCSE或同等学历的课程，以保障学生在密集型的授课中顺利完成学习计划。

就读一年制的A-Level课程的学生，大多已经完成一年或两年的A-level学习。一年制的课程可以帮助他们获取更好的成绩来申请更好大学的学位课程。复读一年A-Level学生的成绩会比他们第一次应对A-level的成绩要有很大的提高，选择复读密集型的一年制A-Level学习对部分同学来说正确也是非常必要的选择。

学生能够在密集型的一年制A-Level课程上取得成功，不仅仅由于我们的优秀教学质量，还因为学生能够在课堂外以外得到导师、学科主任及校长的全力支持和辅导。

我们的学术主任拥有丰富的经验，在整个一年制密集型A-Level的学期中，督查监管每一位在读的学生的学习状态和学习进度。他们及时的为学生提供的学习建议，量身定制学习计划。同时学校在英国大学拥有庞大的关系网络以协助我们帮助每一位阿伯马尔学生实现考入理想中的大学。

我们的学术主任在每年的10月开始为学生单独提供升学建议，协助学生通过UCAS申请大学。他们从指导学生如何完成一份具有吸引力的个人陈述开始，直到最后大学录取结束。全方位的指导学生完成在线报名，给学生提供大学录取模拟面试。通过他们细致耐心的辅导拉近学生与理想中大学的距离。



在过去的学年里，一年制密集型A-Level课程的学生已经获得了许多英国顶尖的大学的录取通知，其中包括剑桥大学，帝国理工，伦敦大学学院UCL，伦敦政经学院LSE，华威大学，爱丁堡大学，布里斯托大学，杜伦大学等等顶尖的英国学府。阿伯马尔中学的校友中很多是当年就读一年制密集型的A-Level课程的学生，他们均在医疗，金融，计算机科学，法律，新闻等多种专业领域有所建树。



Rosemarie Taylor
艺术与设计学科主任

“除了艺术与设计，我们还提供在A-level课程提供摄影和艺术史。我们的美术和建筑暑期课程是与伦敦多所艺术院校合作，是非常受学生欢迎的课程。”



**“高度结构化课程
...包括生活技能”**

GCSE课程

The GCSE Programme

学生可以选择就读一年制密集型的GCSE课程或是2年制的GCSE课程。部分成绩不理想的学生可以在选择重修GCSE课程的同时，选择学习AS-level的课程作为学生的整体学习组合。这样做的好处是不会影响学生正常的升学年龄。

阿伯马尔中学的良好声誉每年都吸引着众多的GCSE学生。虽然她们来自不同的背景，但是都被我们优异的考试成绩所吸引，这是她们选择来阿伯马尔中学学习GCSE主要因素，在这里她们将获得来自老师的支持和关注。

所有GCSE课程都经过严格的规划，我们的授课时间为周一至周五每天上午9时至下午4时15分。每堂课授课时间为75分钟，除此之外，学校还安排了学生在校内自习，以便学生完成家庭作业及老师布置的学习任务。

大多数GCSE学生的核心课程包括英语，数学，信息技术（商业通信）和科学科目。同时我们也开设其他受学生欢迎的科目，例如外语，艺术，摄影，历史和地理等课程。

阿伯马尔中学开设的所有GCSE科目可以在宣传册第31页中的列表找到。

GCSE主任是所有GCSE学生的个人辅导员，密切监控学生的进步，并保持与家长或监护人的定期联系。每学年结束时，GCSE学生可以开始考虑A-level的学科选择，GCSE和学科主任与校长将亲自给学生提供学科建议与辅导。



阿伯马尔GCSE课程中的生活技能课为所有就读GCSE的学生提供每周一次的活动，其中包括出访，参加由专业导师组织的研讨会，辩论或练习。我们的出访、户外课堂的学习直接涉及教学大纲的教学内容。例如参观环球剧院是我们

GCSE英语课程的学习计划的一部分。尽管在英国高中里开设体育课不是强制性的，但作为校方我们鼓励所有GCSE的学生参加学校开设的课外活动和体育项目。我们的主要目标是通过老师的鼓励，让学生养成独立思考的习惯。通过专业的授课，师生共同努力为学生入A-level学习打下良好坚实的基础。



Tauhida Raquib
GCSE主任

“我们GCSE的学生受益于阿伯马尔中学的小班教学，以及我们在课外给予学生的个人支持和指导。”



**“赋予学生权力
和鼓励独立思考”**

英国中学生活的准备

Preparing for Life

在阿伯马尔中学，我们的两个工作目标，一个是通过激励，促使学生努力学习，培养学生独立思考的能力，进而使学生取得优异的考试成绩。另一个是，为学生提供一个培养生活技能的平台，帮助学生积累实习和工作经历，并为他们做好职业规划。

职业指导

每名阿伯马尔的学生都需要与他们的学科主任做初步选课咨询，以确定学习目标和目的。学生将会与老师共同探索未来的职业发展方向。这确保了学生在校期间A-level或GCSE的学科课程选择的正确性。这是针对每一位学生量身定制的未来职业规划辅导的第一阶段。

个人导师

每位阿伯马尔中学的学生都会被分配一位个人辅导老师来监督学生的学习进展，并为学生提供关于学术和生活问题的帮助和建议。阿伯马尔中学职业规划指导计划的强项在于与专业领域机构合作，邀请相关领域的专家做客，并与英国大学共同搭建平台。

大学与生活技能 (ULS) 研讨会

学校每周会举办的各种各样的研讨会及活动，这让学生受益匪浅。来自医学，法律，银行，工程和建筑等领域的专业人士作为演讲嘉宾参与学生的研讨。学生可以从中学习如何应对测试，了解辩论的方法，掌握如何解决问题和写作文章的技巧。成功完成此课程的学生将获得ULS颁发的证书，为学生大学申请迈向成功之路添砖加瓦。



(图) 英国利兹大学校园--阿伯马尔大学访问2016年

准备下一步

我们所有的学生终将有一天离开阿伯马尔中学，他们将进入高等学府开始大学生涯。有的学生考入英国的大学，有的则考入美国的大学。我们有一系列的专业课程，帮助于学生在进入高等学府以及就业提前做好准备。

许多学生会发现，选择大学的课程方向是一项艰巨的任务。所以我们为学生们准备他们所需要的工具，做出正确的选择。我们安排学生在教师陪同下进入大学访问，通过阿伯马尔校友网络，

学生能够了解到各所大学提供的各种学位课程。我们在校执教的所有高级教师与顶尖大学都有着密切联系，可为学生提供精准的建议和指导。

校长本人也在学生职业规划和安排工作经验方面发挥积极作用，帮助学生选择属于自己正确的发展道路。当学生离开学校的后，他们仍然是我们大家庭的一部分，学校永远欢迎往届学生的拜访，及寻求建议与支持。



**“考取牛津剑桥大学
法律，医学及科学的专属课程”**

大学入学的专属课程

Specialist Programmes for University Entry

我们意识到，英国高等学府的法学，医学，牙科，药学心理学，英语，经济学和建筑学等学位课程的竞争性非常大。在日益激烈的竞争下，学生不能只靠考出好的A-level成绩作为成功的标准。考虑到这一点，阿伯马尔研发了有针对性的专业方向的专属课程，以更好地帮助学生掌握专业知识，为申请高竞争的学位课程做足准备。

我们专属课程中的一个重要元素是，为学生提供相关的工作实习机会。尤其是要学习兽医学，牙科及医学领域的学生，相关的工作经验及专业知识至关重要。

我们与许多不同行业的专业人士密切合作，邀请他们访问我们的学校，通过开设研讨会为学生选择学校和专业提供帮助，为学生的职业规划提供建议与帮助。

我们的研讨会主要方向是法律，医学，银行，金融，工程和建筑学等专业方向。研讨会是中学ULS计划的关键要素。我校设立的专属课程包括准备牛津大学，剑桥大学的入学考试及面试，暑期艺术基础课程，BMAT，UKCAT和LNAT能力测试。

阿伯马尔中学专属课程

医学科学

针对希望申请医学，牙科和兽医科学的学生。

社会科学计划

是针对希望申请经济学，心理学和法律的学生。

牛津剑桥的备考

是针对学生目标是冲刺牛津大学和剑桥大学的学生。

SAT预备

是针对对于申请美国大学的学生。

建筑与艺术基金会

是针对对于希望在建筑，美术，室内设计 and 摄影方向的学生。

BMAT & UKCAT 准备

UKCAT课程，侧重于培养学生的面试考试技巧，针对相关问题练进行，同时提升学生的学习技巧和识别推理能力，提高学生的决策分析能力。BMAT课程涵盖了该项测试所需的全部能力和技能，以及关键的第四阶段核心课程：科学及高等数学。如果希望了解更多信息，请参阅我们网站上的补充手册。



UNIVERSITY OF
CAMBRIDGE



Durham
University

Imperial College
London





**“培养独立，善于思考
及自信的学生”**

工作经验 Work Experience

工作经验是我们“大学与生活技能”课程的一个关键组成部分，让学生在获得工作经验的过程中得到鼓励，增强学生的自信心。“大学与生活技能”课程将帮助所有在校学生得到相关领域的经验和知识。

对于职业选择和大学专业的选择上，工作经验是至关重要的。尤其体现在医学，牙科，法律，兽医等领域。随着社会的发展，越来越多的家长及学生意识到，顶尖的英国大学希望看到学生们学习一些有价值的技能和本领，无论是否与学位课程直接相关。而这些技能知识只能通过工作经验安排获得。我们的课程中老师将指导学生如何撰写简历，如何准备求职信及应对求职的面试。与人面对面沟通的技巧在现代社交媒体横行的时代中渐渐的远离了我们的年轻人。取而代之的是各种APP及软体的交流。为了解决这种状况，老师们通过课程将细致讲解如何在如今的工作环境中发展人际关系技能，提高学生的社交技巧。

阿伯马尔中学与在法律、财务、健康服务、媒体和工程行业的专业人士建立了广泛关系网络。我们利用它为学生们确保工作安置。很多时候，我们在读或毕业学生的父母、监护人也为我们的学生提供安排工作实习机会。



阿伯马尔中学的ULS团队与伦敦大学的部分学院有着密切的联系，为那些寻求进入医学，牙科，法律，药学和物理疗法等专业的学生提供试读课程。我们的校长也给学生关于就业方向及学科选择的专业意见。



Stuart Prendergast

科学学科主任

“工作经验将提升学生的竞争能力去申请的热门的大学及专业课程，也有助于他们提高学习和生活的技能。”





中学课外活动

Extra-Curricular Activities

学生们从学校提供的各种运动和休闲活动中受益。在学校附近的体育中心，学生们每周都会进行足球、网球、排球、篮球、游泳、羽毛球、健身和健美操在内的常规运动，并定期与其他中学安排比赛。

我们还组织一系列其他活动，包括定向运动和戏剧旅行。每年春季，我们都会安排一个文化之旅到欧洲其他城市。我们以往，我们的学生参观罗马，巴塞罗那，伊斯坦布尔，布拉格，威尼斯，雅典和佛罗伦萨。今年除了计划的文化之旅，学生也可以选择复活节假期参加滑雪之旅。



学生反馈



Anatoli Meze

A-level成绩：数学A*，经济学A*，高等数学A*，社会学A。

“在阿伯马尔中学的学习时光，是我生命中最好的一段经历。这里的老师是我考入伦敦政治经济学院LSE的关键。我永远不会忘记我在阿伯马尔中学的时光。阿伯马尔中学有着独特的地理位置，最有才华的工作人员和一个严谨的学习的气氛。这些都是我离校后最想念的。你可以相信，在阿伯马尔中学，老师专注于学生的成功，不惜牺牲自己的时间来帮助学生掌握知识。而且你也会很多的乐趣，因为整个团队太好了！”

Anatoli Meze目前就读于英国伦敦政治经济学院LSE学习经济学。



Dmitry Chernov

A-level成绩：生物学A*，物理A*，化学A，数学A，法语A

“我在阿伯马尔中学先后完成了我的GCSE，和A-level课程。首先让我惊讶的是优秀的教学，使我的所有科目：科学，数学和法语都取得了好的成绩。同时这里还有平易近人的教师，总是能在第一时间给予我帮助和支持，特别是在课外时间。在我的第一学年里，学校的生活技能课程真的有助于提高我的信心和学习技能。在我的个人导师James的协助下我申请到在世界上最好的大学。我一定会推荐阿伯马尔中学作为一个学习A-level的好地方。”

Dmitry刚刚毕业于伦敦帝国理工的医学专业。



Yee Xing

A-level成绩：地理A*，经济学A，心理学A*

“在就读阿伯马尔中学之前我就有过留学的经历。我可以诚实地说，阿伯马尔中学的教学是我经历过最好的学校。这里所有的老师真的非常关心学生，他们不断地帮助和指导学生。同时我也很喜欢这所中学和睦友好的学习氛围，在这里英国本土学生和国际学生的友好融洽的相处互相帮助，使我能够更多的了解英国的文化，对我以后申请大学起到了非常大的帮助。即使我离校考入英国国王学院学习，但是我还是非常想念阿伯马尔中学的学习生活。”

Yee目前正在伦敦国王学院学习地理学。

What Our Students Say



Charles Cooper

A-level成绩：生物A*，化学A*，数学A*，物理A*

“我在阿伯马尔中学的两年学习生活很快的就结束了，但这可能是我学校生涯中最好的两年。我从我的老师和我的学术主任那里得到的建议和支持将伴随我一生。James校长帮助我取得巨大成功。他协助我实现了我的梦想考入了英国牛津大学。”

Charles目前就读于牛津大学学习生物化学

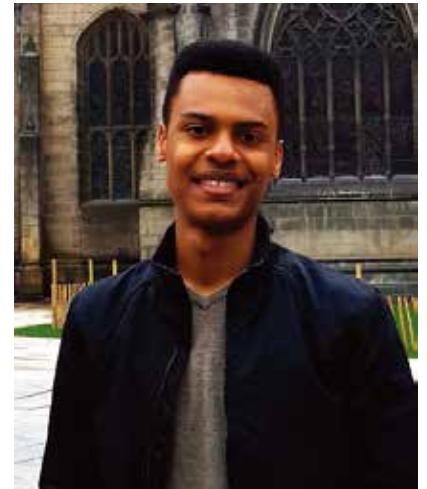


Claire Worrall

A-level成绩：数学A，英语文学A*，法语A*，经济学A

我转学到阿伯马尔加入AS-level的学习，再来到这里之前，我担心我不能赶上我的同学。然而，老师们惊人地帮助我加快我的学习速度。使我在第一学年就获得了很好的成绩。这些指导和帮助对于我能够顺利升入英国顶级大学是至关重要的，我非常高兴，我能够在阿伯马尔中学学习。

Claire目前在巴斯大学学习管理



Adewale Adyosoye

A-level成绩：商业研究A*，物理A*，数学A，高等数学A

“我非常喜欢我在阿伯马尔中学学习的两年时光。我喜欢教师对学生个体帮助的教育方式，他们总能够给我帮助和建议。在校期间第一年的文化之旅我真的非常难忘，因为这次旅行带我离开我的舒适的家，帮助我真正的成长。阿伯马尔中学的学生经历为我提供了非常坚实的大学求学基础。”

Adewale目前在谢菲尔德大学学习机械工程

A-level 课程 Subjects

Sciences, Computing & Mathematics

Biology (new format)
Chemistry (new format)
Physics (new format)
Computing (new format)
Information Technology
Mathematics
Further Mathematics

Business & Social Sciences

Accounting
Business (new format)
Economics (new format)
Geography (new format)
Media Studies
Politics
Psychology (new format)
Sociology (new format)

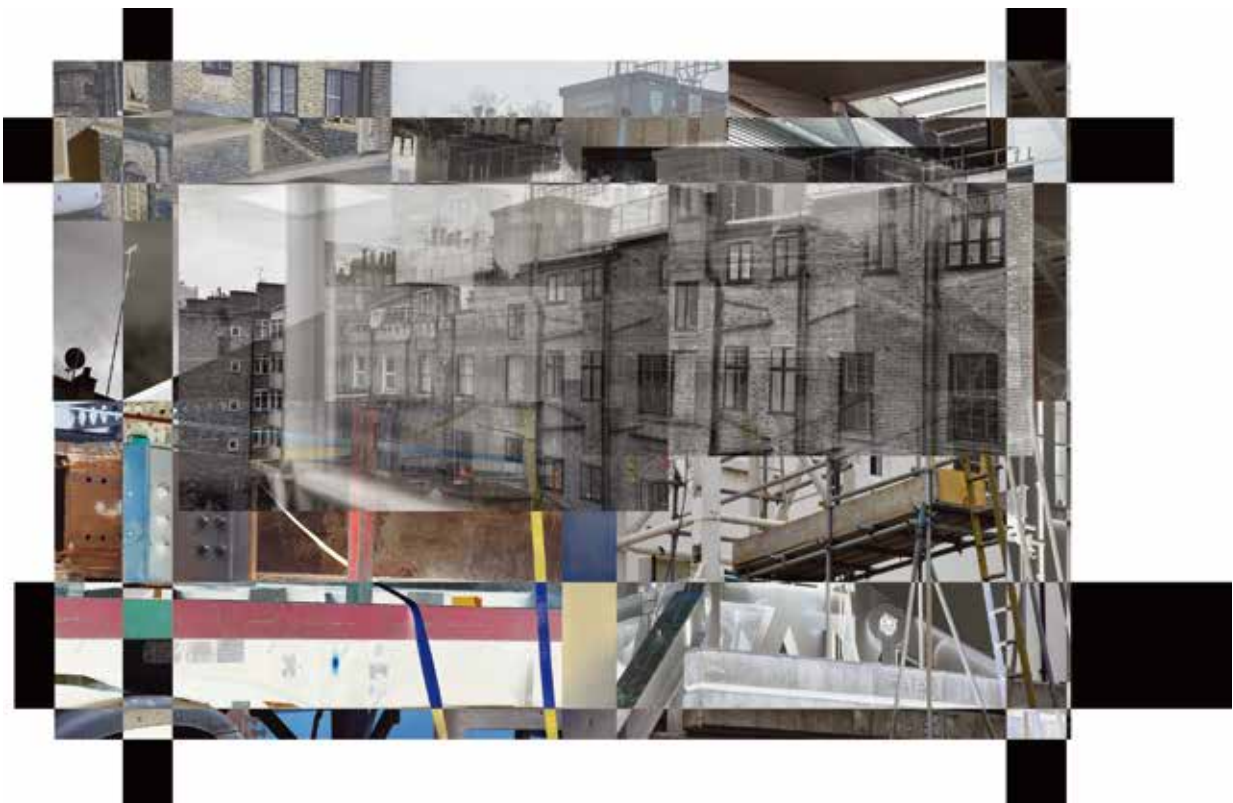
Arts, Humanities, Languages & PE

English Literature (new format)
French (new format)
German (new format)
Japanese
Russian
Spanish (new format)
History (new format)
Philosophy
Religious Studies (new format)
Art & Design (new format)
History of Art
Photography (new format)
Critical Thinking



AS and A-level Reforms

For more on AS and A-level reforms please visit the GOV.UK website: www.gov.uk/government/publications/get-the-facts-gcse-and-a-level-reform/get-the-facts-as-and-a-level-reform



GCSE & IGCSE 课程 Subjects

Sciences, Maths & Business

Biology
Business Studies
Chemistry
Physics
Mathematics
Business Communications
Business Studies & Economics

Arts, Humanities, Languages & PE

English
English Literature
French
Geography
German
Russian
Spanish
History
Religious Studies
Art & Design
Photography

专属课程 Specialist Courses

These courses are free to all Albemarle students

BMAT - BIOMEDICAL ADMISSION TEST

BMAT is a subject-specific admissions test compulsory for applicants to medical, veterinary science and related courses at certain universities. (See www.bmat.org.uk for more info).

SAT PREPARATION

Students applying to US universities are often required to sit SAT tests and we provide specialist preparation courses for these at Albemarle.

UKCAT - UK CLINICAL APTITUDE TEST

The UKCAT is a compulsory aptitude test for applicants to medical and dental courses at certain UK universities. It does not contain any curriculum or science content but focuses on exploring thinking and analytical skills, attributes considered to be valuable for health care professionals. (See www.ukcat.ac.uk for more info).

学费及开学日期 Fees and Dates

A LEVEL TUITION FEES:

TWO YEAR A-LEVEL COURSES

Number of Subjects	Per Year	Term 1	Term 2	Term 3
3 subjects and optional 4th AS	£19,750	£9,750	£5,000	£5,000
2 subjects	£16,000	£8,000	£4,000	£4,000

ONE YEAR A-LEVEL COURSES

Number of Subjects	Per Year	Term 1	Term 2	Term 3
3 subjects	£22,500	£9,500	£6,500	£6,500
2 subjects	£17,500	£8,500	£4,500	£4,500
1 subject	£8,750	£4,750	£2,000	£2,000

GCSE TUITION FEES:

Number of Subjects	Per Year	Term 1	Term 2	Term 3
5 or more subjects	£19,750	£9,750	£5,000	£5,000
1 subject	£6,000	£3,000	£1,500	£1,500

ADDITIONAL FEES

International Fee Supplement	£3000 per year
Laboratory	£120 (per subject, per term)
Art & Photography materials	£120 (per subject, per term)
Registration fee	£250
Deposit	£750*
Individual tuition	£800 for a block of 10 hours

*Payable 8 weeks before the course commences and deducted from the first term's fees.

All tuition fees are payable termly, no later than the first day of term.

A-LEVEL & GCSE COURSE DATES 2016-17

	ONE-YEAR COURSES	TWO-YEAR COURSES
Autumn 2016 Half term:	8th September – 16th December 24th – 28th October	8th September – 16th December 24th – 28th October
Spring 2017 Half term:	4th January – 7th April 20th – 24th February	4th January – 7th April 20th – 24th February
Summer 2017 Half term:	19th April – 26th May n/a	19th April – 30th June 29th May - 2nd June

REVISION COURSE DATES 2016-17

Our revision courses are free to all Albemarle students

	REVISION COURSES
BMAT (1-day course)	15th October, 22nd October
UKCAT (1-day course)	2nd September

For further information on these courses please see the college website at www.albemarle.org.uk or telephone the college for a brochure.



校园位于伦敦心脏位置

In the Heart of Central London

阿伯马尔中学位于伦敦市中心的中心地带，坐落在梅费尔（Mayfair），靠近公园大道，伦敦海德公园，可方便前往Marble Arch地铁站。周边短距离内环绕着的英国国家图书馆，帝国学院，圣玛丽医院，法兰西学院，科学博物馆，自然历史博物馆和维多利亚与阿尔伯特博物馆等设施也为学生提供了很好的学术学习环境。

Located in the heart of central London, Albemarle College is in Mayfair, just off Park Lane, close to Hyde Park and within easy reach of Marble Arch underground station.

Students benefit academically from being within a short distance of The British Library, Imperial College, St Mary's Hospital, The Institut Français, The Science Museum, The Natural History Museum and The V&A Museum.



Albemarle Independent College 英国阿伯马尔中学

校址：

18 Dunraven Street,
Mayfair,
London W1K 7FE

中国办公室：

Olympic Village, Room 101
Block2, Building 15,
No.2 Lincui East road,
Chaoyang District.
Beijing of China. PostCode:110000
中国北京国奥村东区C2-2-101 ,
北京市朝阳区林萃东路2号院15号楼2单元101室,
邮编：110000

联系电话：

+44 (0) 20 7409 7273 (英国校区UK)
+44 (0) 20 7629 9146 (英国校区传真UK Fax)
+86 (0) 10 8443 7360 (中国办公室China)
+86 (0) 13901047024 (中国办公室手机)

申请邮箱专用

Application@dged.co.uk

中国办公室邮箱

China@albemarle.org.uk

www.albemarle.org.uk

Albemarle Independent College
英国阿伯马尔中学

www.albemarle.org.uk